

La Gazette

SOUGÉENNE



N° 12 - AVRIL 2023

Informations officielles de la commune de Sougé





Tél. 02 54 72 44 43 Site internet : <https://www.souge.fr/> Facebook : Sougé Loir et Cher -Panneau Pocket
Si vous souhaitez rencontrer vos élus, merci de bien vouloir prendre rendez-vous auprès du secrétariat de la mairie.

RETOUR SUR LES RÉSEAUX DE CHALEUR BIOMASSE !

Comme chacun le sait la Commune a investi dans la création d'un nouveau réseau de chaleur biomasse et le prolongement de celui existant qui alimentait déjà la Salle des fêtes et la Mairie.

Des chaudières à bois déchiqueté, mais pourquoi ?

Parce que le bois déchiqueté est actuellement l'énergie la moins chère (si on exclut le solaire, qui ne se stocke pas encore facilement...).

TYPE D'ÉNERGIE	PRIX EN CENTIME /kWh
 Électricité	20.62
 Fioul domestique	12.79
 Granulés de bois vrac	12.00
 Bois déchiqueté	4.20



Région Centre-Val de Loire

Par exemple, la consommation de la Bibliothèque a été évaluée à 5 080 kWh/an par notre bureau d'étude, or avec le chauffage électrique utilisé avant travaux, le coût était évalué à 1 047.50 € par an. Maintenant que les chaudières sont installées, ce coût pour la Commune est de 213.36 € pour l'année, soit une économie de 80 % !

Economie d'énergie, d'accord, mais quel a été le coût de l'investissement ?

Aujourd'hui, la dépense totale pour ce projet est de 461 475 € TTC. Pour autant, un projet engagé tel que celui-ci est largement financé : l'Etat par le biais de la DSIL, la Région via la Politique Bois-Energie, le Département avec la DDAD, et évidemment l'ADEME ont tous souhaité participer. Aussi la Commune cumule un total de 369 180 €, représentant 80 % du montant, c'est-à-dire, le maximum autorisé. Autrement dit, ce projet aura coûté 92 295 €, avec un retour sur investissement très très court, tout en utilisant une énergie renouvelable et locale !



Vos rendez-vous à venir

Samedi 13 mai 2023

COMMISSION FLEURIE

Plantation fleurs d'été avec les enfants

Dimanche 14 mai 2023

COMITÉ DES FÊTES

Rando pédestre

Juin 2023

Salle des expositions
Mairie de Sougé

ART EXPO

Du 6 au 18 juin 2023

Bibliothèque de Sougé

JARDIN ÉCOLOGIQUE

Mercredi 7 juin 2023

Bibliothèque de Sougé

CONFÉRENCE SUR LES PLANTES

ANIMÉE PAR MME GUELLIER

Samedi 10 juin 2023

Bibliothèque de Sougé

ANIMATION COMPOSTAGE

Avec Perche Nature

Samedi 24 juin 2023

Plan d'eau de la Chauffetière

CABARET «LES EXTRAVAGANTES»



Samedi 8 juillet 2023

COMITÉ DES FÊTES

Visite du musée du compagnonnage
& Scénoféerie de Semblançay

Samedi 12 août

au

mardi 15 août 2023

COMMISSION CULTURE

Expo sur l'agriculture
salle des fêtes

Samedi 14 octobre 2023

Église de Sougé

CONCERT DE GOSPEL



ORDRE DU JOUR DU CONSEIL MUNICIPAL QUI S'EST TENU LE JEUDI 23 MARS 2023 À 19H00

Retrouvez l'intégralité des procès-verbaux du Conseil municipal sur : <https://www.souge.fr/>

Les personnes n'ayant pas d'accès à internet peuvent s'adresser au secrétariat de la Mairie pour recevoir un exemplaire.

Ordre du jour :

1. **Secrétariat de l'assemblée :**
 - a. Désignation des secrétaires de séances
 - b. Approbation du procès-verbal en date du 17 novembre 2023

2. **Gestion administrative :**
 - a. Désignation d'un élu référent déontologie
 - b. Désignation d'un élu référent GEMAPI
 - c. Approbation des nouveaux statuts du Syndicat Mixte des Pays Vendomois

3. **Gestion financière :**
 - a. Subventions communales :
 - Associations de consommateurs CLCV 41
 - Participation de 2 jeunes de Sougé au 4L Trophy
 - b. Vente du Lot 8 Lotissement « Les Fontaines »
 - c. Travaux d'effacement des réseaux « Sous le Bois »
 - d. Budget Lotissement
 - Approbation du compte de gestion 2022
 - Approbation du compte administratif 2022
 - Affectation du résultat d'exploitation 2022
 - Adoption du Budget primitif 2023
 - e. Budget Communal
 - Approbation du compte de gestion 2022
 - Approbation du compte administratif 2022
 - Affectation du résultat d'exploitation 2022
 - Vote du taux d'imposition 2023 (TH, TFNB, TFB)
 - Modalité de gestion des amortissements en M57
 - Adoption du Budget primitif 2023
 - Fongibilité des crédits pour 2023
 - f. Demande de subvention au titre du FACIL 2023 (réhabilitation de la grange)
 - g. Demande de subvention au titre du Fonds vert 2023 (passage au LED)
 - h. Demande de subvention au titre de mobilité active 2023 (voie verte)

Informations diverses :



Le 16 mars 2023,

Le Maire, Bernard BONHOMME





Depuis janvier 2023, chaque propriétaire doit renseigner qui habite dans sa ou ses propriétés, avant le 30 juin 2023, via Gérer mes biens immobiliers sur

impots.gouv.fr



Retrouvez plus d'informations sur le lien ci-dessous :

<https://www.service-public.fr/particuliers/actualites/A16336>

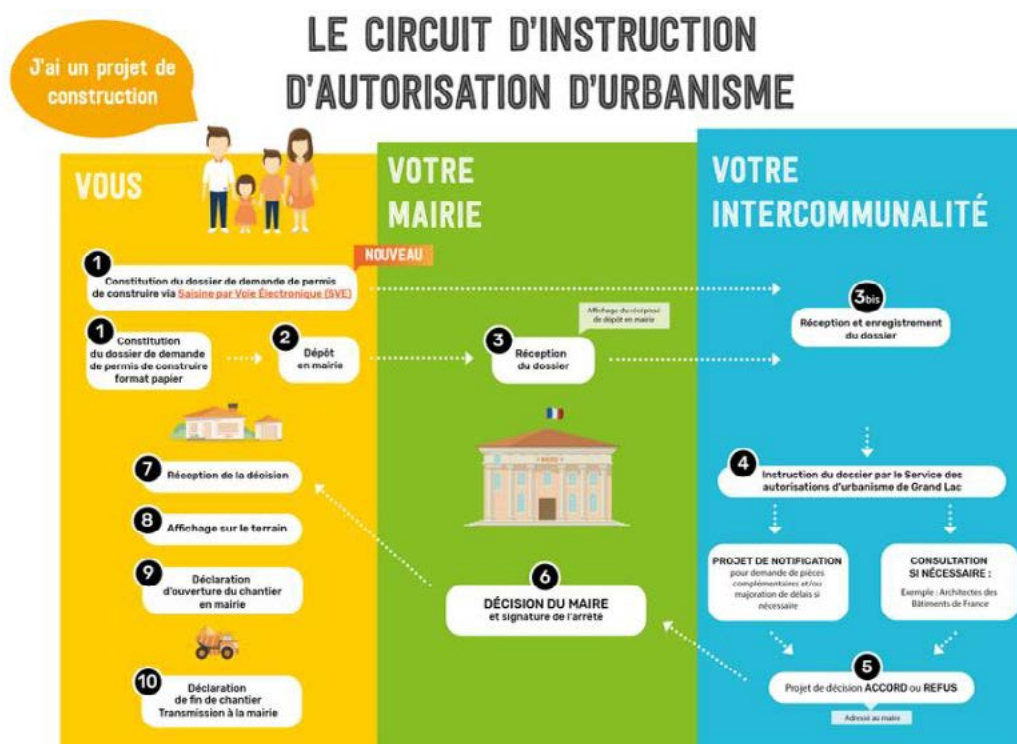
Rappel autorisation d'urbanisme :

Nous vous rappelons que tous les travaux ayant pour objet de modifier l'aspect extérieur d'une construction, d'échanger la destination, de créer de la surface de plancher, de modifier le volume du bâtiment, de percer ou d'agrandir une ouverture sont soumis à l'obligation de déposer une demande d'autorisation.

Il est important de respecter cette réglementation, faute de quoi vous seriez en infraction avec le Code de l'urbanisme. Selon la nature des travaux envisagés, il peut s'agir d'une simple déclaration préalable, ou d'un permis de construire.

Toute demande d'autorisation d'urbanisme doit être déposée à la mairie de la commune où est situé le terrain ou sur le guichet numérique via le lien suivant :

<https://gnau19.operis.fr/territoiresvendomois/gnau/#/>



Du nouveau à Sougé

Conditions

Les cours d'une durée de trois heures ont lieu dans la salle des expositions de la Mairie de Sougé le mardi après-midi à 15h

Le tarif est de 25 euros les 3 heures
Forfait de 75 euros pour le mois

Le matériel sera fourni pour le premier cours

Tél. 06 25 37 63 27

Mel : tkedinger.tk@gmail.com

Facebook : l'atelier du peintre Thierry Kedinge



Thierry Kedinge né en 1961

- Ancien élève de l'école du Louvre et des beaux arts de Paris.

- Assistant à l'atelier Vari-Botero durant 6 ans.

- Iconographe formé au mont Athos en Grèce .

Anime depuis plus de trente ans des cours, des stages sur les techniques anciennes du dessin et de la peinture .

l'Atelier du peintre

Thierry Kedinge



est un lieu de découverte, d'apprentissage et de création centré sur la pratique du dessin et de la peinture .

Ouvert à tous,
Il accueille le débutant comme l'amateur, les étudiants préparant les concours des écoles d'arts, pour une découverte des techniques du dessin et de la peinture..

Il invite aussi à l'approfondissement de ces techniques, à leur intelligence comme outil d'une plus profonde créativité.



À l'Atelier du peintre

Thierry Kedinge

L'artiste vous accueille et vous accompagne dans la découverte de la peinture.



Pédagogue, il a pour but de vous aider à utiliser ces techniques afin qu'elles servent à la mise en œuvre de vos talents.

Ces techniques, traditionnelles, deviennent alors des moyens attrayants qui vous permettront de vous exprimer.

l'Atelier

vous propose, tout au cours de l'année des cours et stages d'initiation ou de perfectionnement à la pratique du dessin et de peinture et , selon les techniques traditionnelles

LE DESSIN

croquis et dessins d'après modèles , avec fusain, mine de plomb, sanguine, pierre noire, pointe métallique

LES TECHNIQUES DE L'HUILE

huile, glacis

LES TECHNIQUES MIXTES

acrylique, gouache

LA TEMPERA À L'ŒUF

LA FRESQUE

LE PASTEL SEC

ART DE L'ICÔNE

Une initiation picturale d'un art étroitement lié à la théologie.



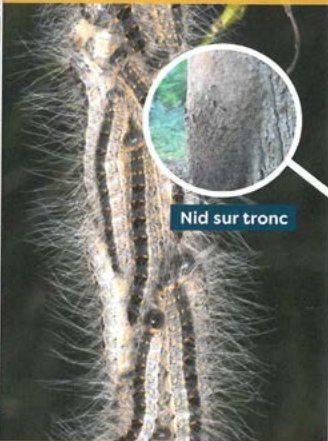
Chenilles de Processionnaires du pin et du chêne

Processionnaire du pin
Entre janvier et avril

Processionnaire du chêne
Entre mai et juillet



Nid sur branche



Nid sur tronc

NE PAS TOUCHER !

Les poils urticants de ces chenilles peuvent provoquer des symptômes parfois graves chez l'Homme et certains animaux : rougeurs, démangeaisons, difficultés à respirer, larmoiement...

ⓘ Toutes les chenilles poilues ne sont pas dangereuses pour la santé ⓘ



Comment les reconnaître, où se trouvent-elles, quels sont les risques pour notre santé ?

chenille-risque.info

© Document réalisé par l'Observatoire des chenilles processionnaires, 2022

VOUS HABITEZ DANS UNE COMMUNE DE TERRITOIRES VENDÔMOIS ?

(VOIR FLAN AU VERSO)



DÉMARRAGE EN AVRIL

VOUS AVEZ UN NID DE FRELONS ASIATIQUES...

STOP AU FRELON ASIATIQUE



Frelons européens



Frelons asiatiques

TERRITOIRES VENDÔMOIS PREND EN CHARGE LE COÛT DE LA DESTRUCTION DU NID



N'attendez plus et contactez-nous

02 54 89 44 68

luttefrelonasiatique@catv41.fr

Corepile **RECYCLER SES PILES,**
c'est facile et c'est utile !



➔ **NE LES JETEZ PAS**
dans les ordures ménagères et stockez-les dans un conteneur comme le Cube à Piles Corepile.

➔ **RAPPORTEZ-LES**
Trouvez le point de collecte le plus proche de chez vous sur notre site.



➔ Dans une pile ou batterie, jusqu'à **80% DES MÉTAUX SONT RECYCLÉS** pour être utiles au quotidien.

DÉCOUVREZ LE TRIJET DES PILES ET BATTERIES EN VIDÉO SUR YOUTUBE



jerecyclemespiles.com



L'eco-organisme Corepile organise et développe la collecte et le recyclage des piles et batteries usagées.

www.corepile.fr

Comité des fêtes



Réservation: 06.71.78.07.09

SAS au Capital de 45 735 Euros - Attestation Capacité 630-08 0304 - SIRET 409 750 705 00034 - NAF 4939A - RCS BLOIS R 409 750 705 - Régistre JM 041 110001

Musée du Compagnonnage & Scénoféerie de Semblançay

Samedi 08 JUILLET 2023

Départ vers 14H15 de SOUGÉ puis route en direction de TOURS.

15H40 Visite du Musée du Compagnonnage à TOURS pour le 1er groupe puis à 16H15 pour le second
Présentation du Compagnonnage par un guide durant 20 à 30 minutes puis visite libre du musée.

Depuis des siècles, les Compagnons du tour de France, sont établis en Val de Loire où ils ont construit ces châteaux, forgé le fer, tissé la soie, travaillé le cuir et fabriqué les tonneaux qui enferment les meilleurs crus.

Très nombreux aujourd'hui encore, les Compagnons de nombreux métiers ont participé à la création du Musée du Compagnonnage en y exposant leurs plus beaux chefs-d'œuvre et mille objets qui expriment l'amour du travail bien fait et le but de leurs sociétés : le perfectionnement professionnel et moral.



18H00 Visite commentée du Vieux TOURS en petit train (durée 40 à 45 min)

Au départ du Centre International de Congrès Vinci, le petit train vous emmène à travers l'hyper-centre pour vous faire admirer ses trésors architecturaux.

Vous apprécierez l'Hôtel de Ville, la rue des Halles, la Basilique Saint Martin, la Place Plumereau, les quais de Loire, la rue Colbert, la place Foire-le-Roi, la Cathédrale, le Palais des Archevêques...



19H30 Dîner à CHARENTILLY au restaurant Le Bistrot de la Bulle



22H30 Début de la Scénoféerie de SEMBLANÇAY (durée 1H45 min)

450 acteurs, plus de 2000 costumes, 14 chevaux et attelages, 60 combattants et cascadeurs vous font revivre l'histoire de la Touraine de la période gallo-romaine jusqu'à la Révolution française.

Vivez cette grande fresque historique sur l'un des plus beaux espaces scéniques de la Vallée de la Loire, au pied du château de Jacques de Beaune.

Le Grand Spectacle nocturne de Touraine met l'accent sur les effets de feu et pyrotechniques.

Départ de SEMBLANÇAY vers 00H30, arrivée vers 01H15 du matin à SOUGÉ.

PRIX PAR PERSONNE au départ de SOUGÉ :

Base 30 à 34 personnes minimum : 107.00 € TTC

Base 35 à 39 personnes minimum : 101.00 € TTC

Base 40 à 44 personnes minimum : 97.00 € TTC

Base 45 personnes minimum : 93.00 € TTC

Pass vaccinal OBLIGATOIRE selon la réglementation en vigueur au moment du voyage



Ces prix comprennent :

Le transport en autocar de Tourisme

Les visites mentionnées au programme

Le dîner, boissons incluses. Ces prix ne comprennent pas : Les assurances facultatives annulation dont garantie épidémies et assistance rapatriement à souscrire pour l'ensemble du groupe (option 6,00 € par personne).

Réservation : 06.71.78.07.09



AVENTURE DE PAQUES

Le dimanche 16 avril
À LA SALLE COMMUNALE DE SOUGÉ
À partir de 10H30



L'ARPIT organise une chasse
aux oeufs à Sougé

Rendez-vous à la salle communale pour une
chasse aux œufs dans le parc Robert Tahon
Récompenses spéciales pour les dénicheurs
de vrais œufs de poule
Œuf mystère : devinez le poids exacte pour
gagner le gros lot



SUR RESERVATION

Plus de renseignements au : 06 73 21 40 40

Repas adulte à 8 €

Kir
Œufs brouillés
(Option garniture +2€
patates et lardons)
Salade
Gâteau chocolat
Boule de glace
Café



Repas enfant à 5 €

Boisson
Œufs brouillés
Salade
Gâteau chocolat
Boule de glace



École de Sougé

1 2 3 USEP – Randonnée sportive, contée et artistique

Vendredi 17 mars, tous les élèves de Sougé sont allés à Villedieu le Château pour faire une randonnée de deux Km organisée par l'USEP 41.

Il y avait des ateliers sur le parcours :

- activité sportive : Le jeu du Manège, il fallait courir 3 minutes sur un parcours et ramasser le plus possible de bouchons
- activité artistique : La baguette magique, il fallait ramasser des fleurs, des feuilles pour les coller et décorer notre baguette magique
- activité culturelle : Christine (bénévole de l'USEP) a lu deux histoires qui étaient très drôles : Le bateau de Monsieur Zougoulou et Aboie Georges !

Julien, l'animateur de l'USEP, avait tout prévu, même un petit goûter ...et il a remis un diplôme à chaque classe.

Tous les enfants ont apprécié cette rencontre.

Un grand merci à l'USEP , aux parents accompagnateurs et à l'école de Villedieu pour son accueil. ■■

Texte réalisé avec l'aide des Moyennes Sections de Sougé

Lizie, Léna, Florentin, Adèle, Morgane, Mathéo, Agathe, Simon





Commune de Sougé

Concours des maisons fleuries 2022

M. et Mme CUREAU Jacques	Hors concours
Madame NIOT Murielle	Hors concours
M. et Mme NIVault Maurice	Hors concours
M. et Mme CHEETHAM	1 ^{er}
Madame GALERA Marie	2 ^{ème}
M. et Mme OCRE Patrick	3 ^{ème}
M. et Mme BONHOMME Michel	4 ^{ème}
M. et Mme DEVERCHIN	5 ^{ème}
Monsieur PIERRAT Jean-Pierre	Encouragement
Monsieur MENANT Jean-Louis	Encouragement
M. et Mme BUREAU Thierry	Encouragement

Commission des Maisons Fleuries

Voici un petit rappel des critères d'appréciation du concours des maisons fleuries :

Pour cette participation, aucune inscription à faire, chaque habitation est notée par rapport au fleurissement visible au moment du passage de la commission ; celle-ci n'a pas le droit de rentrer chez les habitants et elle tient compte des conditions climatiques.

Certains critères sont notés, comme par exemple, la plantation de fleurs moins gourmandes en eau, la mise en valeur du patrimoine, les aménagements paysagers réalisés pour embellir les propriétés.

La commission est composée de Mmes Poitou Josiane, Catroux Josiane, Grandioux Josette, Jaeger Julie, Rufflin Christine, Guyomard Christelle et de M. Janvier Patrick. ■■

Bibliothèque de Sougé

La bibliothèque a accueilli le peintre Thierry Kedinge à deux reprises. Le 28 janvier, sa conférence-diaporama sur la nature morte a rencontré un vif succès auprès du public présent (25 personnes). La conférence du samedi 18 mars, consacrée au dessin, et abondamment illustrée par un diaporama, a permis d'aborder les différentes facettes de cet art à travers les œuvres de quelques grands maîtres. M. Kedinge, passionné et pédagogue, a su captiver son auditoire. Il envisage de donner des cours de dessin et peinture à Sougé (voir page 5).

Dans le cadre des échanges avec les scolaires, la classe de Grande Section-CP se rend régulièrement à la bibliothèque avec son maître pour emprunter des livres.

Le 7 avril, les élèves des deux classes de la commune ont rendez-vous avec les bénévoles de la bibliothèque pour une lecture de contes de printemps. La séance se déroulera dans le parc Tahon.

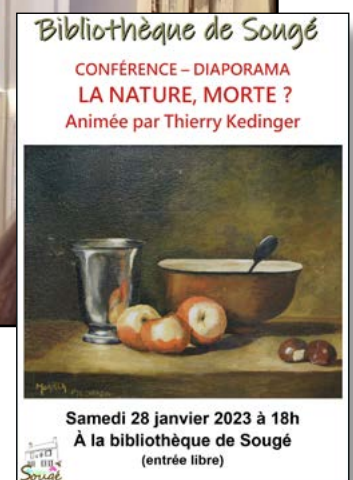
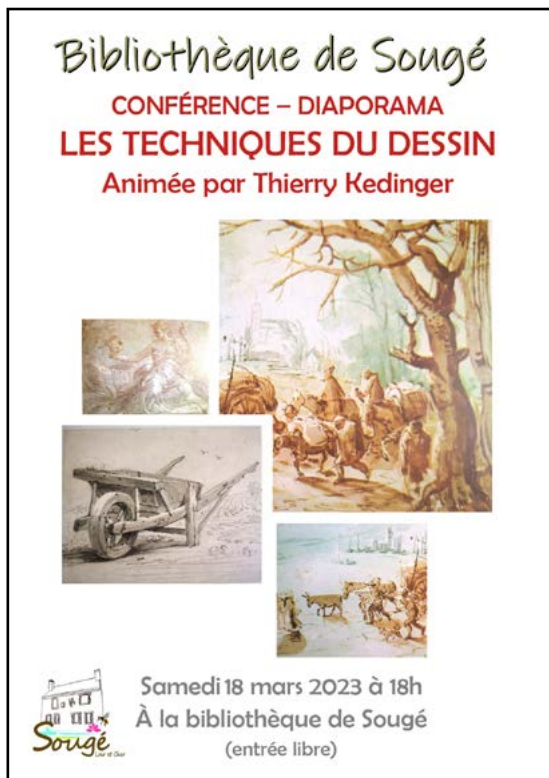
Du 6 au 18 juin, la bibliothèque proposera l'exposition « Jardin écologique ». Le jardinage fait partie des loisirs préférés des Français. Chacun essaie désormais de prendre en compte les enjeux écologiques. Les panneaux de l'exposition présentent

des principes de base et des astuces pour favoriser la biodiversité.

- Samedi 10 juin, à 14h30, l'association Perche Nature animera un atelier compostage pour les petits et les grands.
- Mercredi 7 juin, à 18h, Mme Guellier, naturopathe et herboriste, donnera une conférence sur le thème des plantes : comment mieux connaître et utiliser les plantes locales.
- Vendredi 9 juin après-midi, elle assurera, avec l'aide des bénévoles, une animation autour de la reconnaissance des plantes pour les classes de la commune. Cette séance, organisée de façon ludique, se déroulera dans le parc Tahon ou près de la mare communale.

Nous vous rappelons que de nouveaux ouvrages choisis à Montoire vous attendent à la bibliothèque : des BD adultes et enfants, des romans et des polars, des albums et des contes pour nos jeunes lecteurs et de beaux livres sur notre cher Loir ! ■ ■ ■

Marie, Sylvie, Dominique, Valérie et Anne-Marie

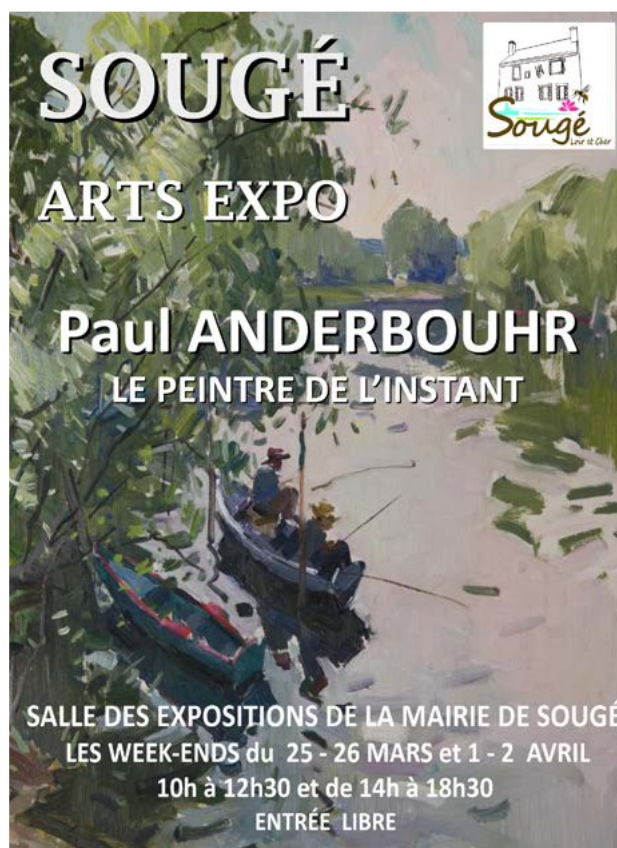


Art Expo : Retour sur le vernissage de l'exposition

La première exposition « d'Art Expo » de la saison 2023 est consacrée au peintre Paul Anderbouhr.

Le vernissage a eu lieu le samedi 25 mars dans la salle des expositions de la mairie de Sougé . De nombreux visiteurs étaient au rendez-vous, ils ont pu y découvrir les œuvres de l'artiste Paul Anderbouhr (1909-2006). Paul grandit dans une famille modeste, entre la place Dauphine où sa mère exerce le métier de blanchisseuse et le Bois de Boulogne où son grand-père est jardinier. En 1924, le jeune homme entre comme apprenti fourreur chez Révillon Frères, puis il exerce la couture chez Lucien Lelong. Il commence alors à peindre et expose à partir de 1934 puis au Salon d'automne en 1937 et 1938.

Il réalise sa première exposition personnelle en 1953, à la galerie avant-gardiste Paul Durand-Ruel.

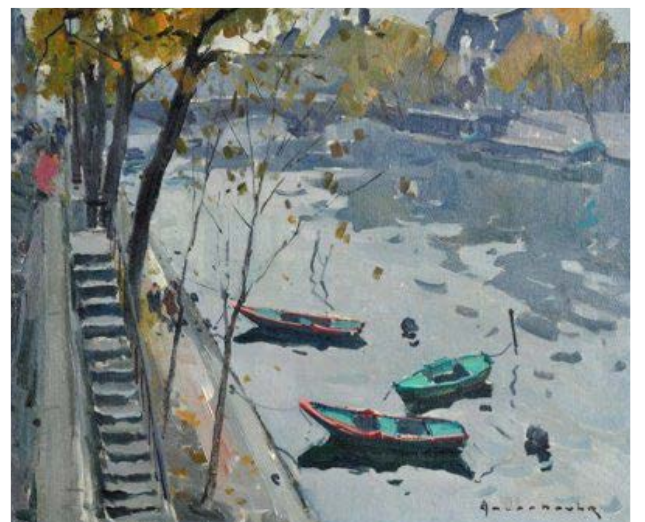


Il collabore avec cette prestigieuse institution parisienne jusqu'en 1973 au rythme d'une exposition par an. Réputé pour ses scènes parisiennes (Place de la Concorde, Sur le Pont des Arts) autant que pour ses paysages italiens (Sur le Pont Vecchio), espagnols (L'Église du Lojen), ou sud-méditerranéens, Paul Anderbouhr a été élève du Post-Impressionniste Pierre-Gaston Rigaud (1874-1939). Il habitait au Maroc et à Paris.

Il est lié à notre région dont il a peint les paysages avant la guerre et où il a installé ses parents après guerre à cause des difficultés de rationnement. Il est resté fidèle à notre douce campagne, y passant quelques semaines l'été entre deux voyages autour du monde ■■



du peintre Paul ANDERBOUHR



L'association Prochain arrêt Sougé

Sougé a repris le chemin des archives et, après Sougé 1870-1871, se penche sur la vie du village, mais aussi de tout le Bas-Vendômois, entre 1939 et 1945.

Sougé 1939-1945, c'est un événement qui se tiendra au mois d'août 2024 ! Il se déroulera à Sougé, de la plaine à l'étang de la Chauffetière en passant par la salle des fêtes, avec des animations, une exposition ... mais nous en parlerons au cours de l'année qui vient !

Avant cela, nous avons besoin de vous, de vos souvenirs, de ceux de vos parents et grands-parents et de tout ce que vous savez à propos de cette période, ici, chez nous !

Tout nous intéresse !

- la vie quotidienne, ses difficultés et ses petits bonheurs ...
- les prisonniers, les réfugiés, le STO ...
- la résistance, la « grande » mais aussi les petits gestes au quotidien
- les aviateurs anglais
- la présence allemande
- et bien sûr, les bombardements, les ouvriers marocains, l'arrivée des Américains en août 44 ...

Tout ce qui pourrait contribuer à évoquer cette période, mais aussi des documents, des photos, des objets qui seront les bienvenus si vous acceptez de nous les prêter !

Vos témoignages peuvent, si vous le souhaitez, rester anonymes.

Contactez l'un de nous ou envoyez-nous un courriel (prochainarretsouge@gmail.com)

Nous comptons sur vous et vous remercions par avance,

Toute l'équipe de Prochain arrêt, Sougé ■■

Appel à témoignages SOUGÉ 1939-1945

En août 2024, soit 80 ans exactement après la Libération,

nous organisons un WE pour se souvenir, partager, transmettre et
raconter Sougé de 1939 à 1945 !

Pour cela, nous avons besoin de vous !

De vos souvenirs, si vous étiez enfant pendant la dernière guerre.

Des photos, des documents qui peuvent être en votre possession (*nous les photographions chez vous et vous les conservez*)

De ce que racontaient vos parents, vos grands-parents sur la vie quotidienne ...



**Vos témoignages resteront anonymes si vous le souhaitez,
contactez nous :**

Catherine Bonneau - 06 03 24 89 26
Gérard Bonhomme - 06 78 54 99 25
Jean-Marc Soudon - 06 80 63 06 74
Gérard Tardif - 06 78 54 65 86
Marie-Jeanne Bonhomme - 06 07 17 16 21
Karin et Hervé Noras - 06 76 05 93 79



ou par mail :
prochainarretsouge@gmail.com



Ensemble et solidaires – UNRPA

L'assemblée générale de l'Association s'est tenue ce jeudi 23 mars.

Nous avons voté le renouvellement des membres du bureau ainsi que le budget de l'exercice en cours.

Désormais, nous proposerons tous les trimestres divers ateliers aux adhérent(e)s ainsi qu'aux habitants de Sougé et des communes aux alentours.

Pour information, des petites affichettes seront disponibles à l'entrée de la mairie.

Prochains ateliers :

Atelier Broderie Suisse : le 30 mars et 6 avril

Atelier Cyanotype sur papier et tissu : les 11 et 25 mai

Atelier Confection d'objets du quotidien dans une démarche éco-responsable : le 15 juin

Prochaine sortie: Village fleuri de Chedigny : le 8 juin

(Nous nous déplacerons en covoiturage)

Vous souhaitez nous rejoindre ?

Vous êtes les bienvenu(e)s tous les jeudis de 14 à 17h pour des après- midi créatifs

ou tous les mardis de 14 à 17h pour rejoindre le club de joueur de cartes. ■■



Plantations dans le village

Cette année, dans le village, vous ne verrez peut-être pas de jardinières fleuries car, comme vous avez pu le constater, la pluie n'est pas tombée abondamment cet hiver dans le département et nous risquons de subir des interdictions d'arroser nos fleurs. Nous devons tous être sensibilisés et éviter de gaspiller cette eau si précieuse. C'est pourquoi, si le déficit pluviométrique devait se prolonger, nous prendrions la décision de ne pas mettre de fleurs dans les jardinières, ne soyez pas surpris !! ■■



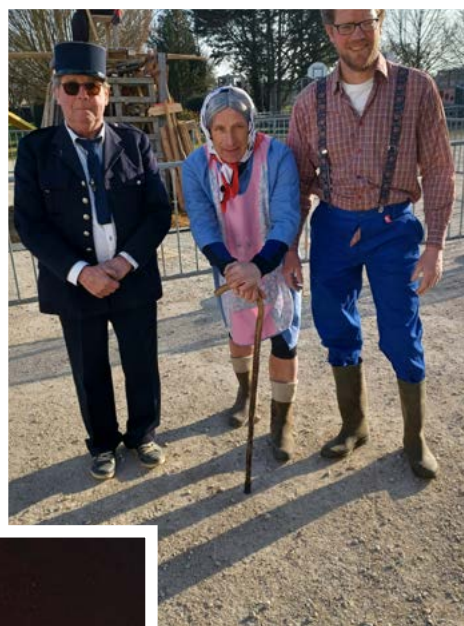
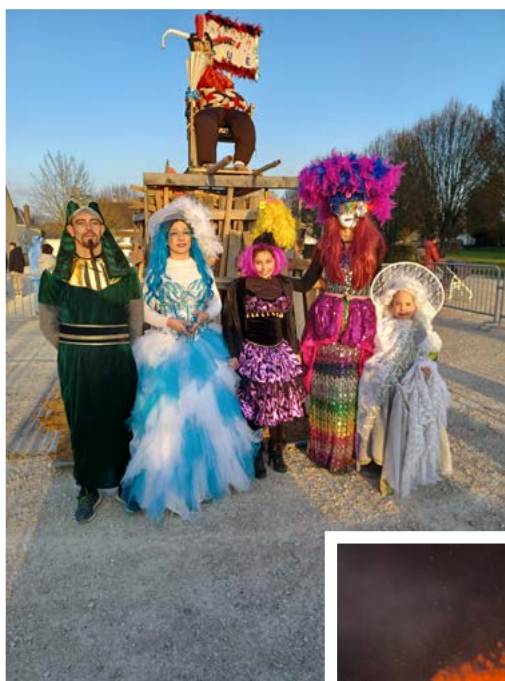
Carnaval

En cette fin d'après-midi un peu fraîche, Monsieur Carnaval a déambulé dans le bourg de Sougé, accompagné de participants petits et grands dont les superbes déguisements donnaient l'impression d'être à Venise.

Merci aux membres du comité des fêtes pour cette nouvelle animation festive qui a attiré de nombreux Sougéens. ■■

M. Jacky Catroux

Président du comité des fêtes



ARTISANS, ENTREPRISES DE SOUGÉ



JANVIER THERMIC

► **ÉLECTRICITÉ**
Automatisme
Alarme
Solaire photovoltaïque

► **CHAUFFAGE**
Énergie renouvelable
Entretien ramonage
Nettoyage cuve fuel

► **PLOMBERIE**

Parc artisanal des chardonnets
41800 SOUGÉ

Téléphone : 02 54 72 56 98
Télécopie : 02 54 72 52 09
janvier.thermic@wanadoo.fr
www.janvier-thermic.com



Electricité Générale



ELP bâtiment.

Mr Laurent PELTIER
06 09 85 85 86 elp.batiment@gmail.com

LOÏC BARBIN 06 13 88 44 47
23 RUE DE LA MAIRIE
41800 SOUGÉ

ELECTRICITÉ GÉNÉRALE

ATOUT.MAINS41@GMAIL.COM



PARTICULIERS, RÉNOVATION & NEUF
PROFESSIONNELS, INDUSTRIELS

Siret 834 947 533 00016 - Assurance Décennale Aviva

A.C. PLOUX

Neuf et Rénovation

Charpente Couverture Zinguerie
Mirault Adeline et Benoît
Parc artisanal Les Chardonnets - 41800 SOUGÉ
Email : a.c.ploux@orange.fr Site : www.acploux.fr

06.64.03.62.63

SARL Bureau TP

"La Roche Vermand"
41800 SOUGÉ

Tel : 02.54.72.53.85
Fax : 02.54.72.51.64

*Terrassements tous genres
Tracto-pelle et mini-pelle
Aménagements terrains, cours
Assainissement*



PHILIPPE LECOMTE
CHARGÉ DE COMMUNICATION ET
D'ÉVÉNEMENTS
WEBMASTER & FORMATEUR

06 61 46 36 80
www.philippe-lecomte.com
contact@philippe-lecomte.com

SARL CATROUX
Parc Artisanal des Chardonnets 41800 Sougé
Tél : 02 54 72 44 03 - contact@catroux-metallerie.fr



METALLERIE MENUISERIE ALU AUTOMATISMES PROTECTION SOLAIRE DÉCORATION

megAgence



Jocelyne REBILLARD
Consultante Indépendante en Immobilier
06 14 01 63 99
jocelyne.rebillard@megagence.com
PSAC n° 433 879 665 - 8105

ma préférence, c'est megAgence

SACOU-D-RA
Créa

Christine Kufflin
3 Les Euches
21000 Sougé
sacoudraera@gmail.com
06-04-46-67-89



Couture, Retouches, Soins créatifs.

NIN'EYES
CONSEIL EN IMAGE -RELOOKING
MAQUILLAGE BEAUTE EVENEMENT
ARTISTIQUE EFFETS SPECIAUX
FACEBOOK NIN'EYES MAKEUP
0698173864

LES POTIONS D'ÉVA
RHUMS ARRANGÉS
FABRICATION ARTISANALE
41800 Sougé
28000 ALLANVILLE
06.71.07.16.56
lespotionsdeva@orange.fr

Julie'Beauty
Julie'Beauty vous accueille à son domicile à partir du 1er Novembre 2022
Elle vous accueille à Sougé (41800)
N'hésitez pas à prendre rdv par téléphone ou Messenger
Horaires:
Lundi, Mardi, Jeudi, Vendredi : 9h30-18h
Samedi : 9h30-16h
Fermé le mercredi et dimanche
Julie
8 rue de la poste
41800 Sougé
0683667458
Page facebook: Julie'Beauty
Sur présentation de ce flyers
-10% sur votre première prestation

RELAIS ÉQUESTRE
Mr et Mme DOUBLET
15, rue des Ponts de Bray
Tél. 02 54 72 45 45

PLEUVRY CHRISTIAN
MATÉRIAUX ANCIENS
Le Noyer Motron
41100 SOUGÉ
Achats/Ventes
Décoration et Mobilier de Jardin
Cheminiées - Poutres - Bassins - etc.

Alexandra Skliar-Piguet
ASP - Art, Histoire & Antiquités
Historienne de l'Art
Chargée de cours à l'Université
Conférencière Nationale Agréée
Cours, Conférences, Visites-Conférences & Voyages culturels
Recherches, Généalogie foncière & Publications
Port. : 06 12 02 38 74
asp.art-histoire@orange.fr



NOS COMMERCES

BAR - TABAC

Bernard et Annie BOUTON
15, rue de la Mairie
Tél. 02 54 72 44 85

BOULANGER - PÂTISSIER

Denis et Isabelle DESPINS
10, rue de la Mairie
Tél. 02 54 72 53 96

COIFFEUSE

Virginie BRETON
21, rue de la Mairie
Tél. 02 54 82 25 10

ESPACE BIEN-ÊTRE

Valérie BARBIN
23, rue de la Mairie
Tél. 06 50 76 59 85

THÉRAPEUTE-MAGNÉTISEUR-EN- ERGÉTIQUE-DÉGAGEMENT

Patrick CHANAL-Au-delà d'ici
2, rue Sous le Bois
Tél. 06 47 93 32 83 / 02 54 86 61 90

LE FOURNIL DE LA CORMERIE

Léa TALOC
Pains et gourmandises BIO
fournil@lacormerie.com
Tél: 06 67 63 21 01

Commerces ambulants

SARL POISSONNERIE DU CHÊNE

Votre poissonnier David Gautier est
installé tous les mercredis à 8h 45
devant la mairie
Tél. 06 81 15 80 43

LE MARCHÉ DE CÉLINE

Tous les samedis matin de 8h30 à 13h
face à la boucherie de Sougé.



VOTRE COMMUNE ET SES SERVICES

MAIRIE :

Tél. 02 54 72 44 43
Du lundi au vendredi de 9h à 13h
Le lundi et jeudi de 15h à 18h.
Site internet : <https://www.souge.fr>
Facebook : Sougé Loir et Cher
Mail: mairie.souge@orange.fr
Panneau Pocket

AGENCE POSTALE :

Tél. 02 54 72 84 41
Du lundi au vendredi de 9h à 13h

CENTRE DE SECOURS :

Tél. 18
Dirigé par le Lieutenant Grégory JANVIER

CABINET D'INFIRMIÈRE :

Tél. 07 60 00 25 30
Nadia BENYEBKA
Amandine BOURDON
Céline LAMBRON

BEN'ADOM :

Tél. 06 84 84 02 70
benadomservice@gmail.com

ASSISTANTES MATERNELLES AGRÉÉES :

Mylène GODINEAU
Tél. 06 25 37 21 68
Coralie ROBIN
Tél. 06 62 44 35 97

SERVICE À LA PERSONNE- AIDES MÉNAGÈRES :

Lolumel services
Sandrine PELTIER
Tél. 06 66 09 63 00
lolumel.services@gmail.com

Angélique CARTEREAU
Tél. 06 47 95 56 90

Chantal MALLET
tél: 06.33.93.45.50

BIBLIOTHÈQUE :

mardi de 16h30 à 17h30
vendredi de 11h à 12h
samedi de 11h à 12h

